



Hodnocení vlivu
zásahu na přírodu a
krajinu – Průmyslová
zóna Soběslav

Kateřina Lagner Zímová

Cíle hodnocení



„UKLIDNIT“
PROJEKT ZÁMĚRU



NAVRHNOUT
PROJEKTOVÁ ŘEŠENÍ



PROVÉST ANALÝZU
ZÁJMŮ OCHRANY
PŘÍRODY A KRAJINY



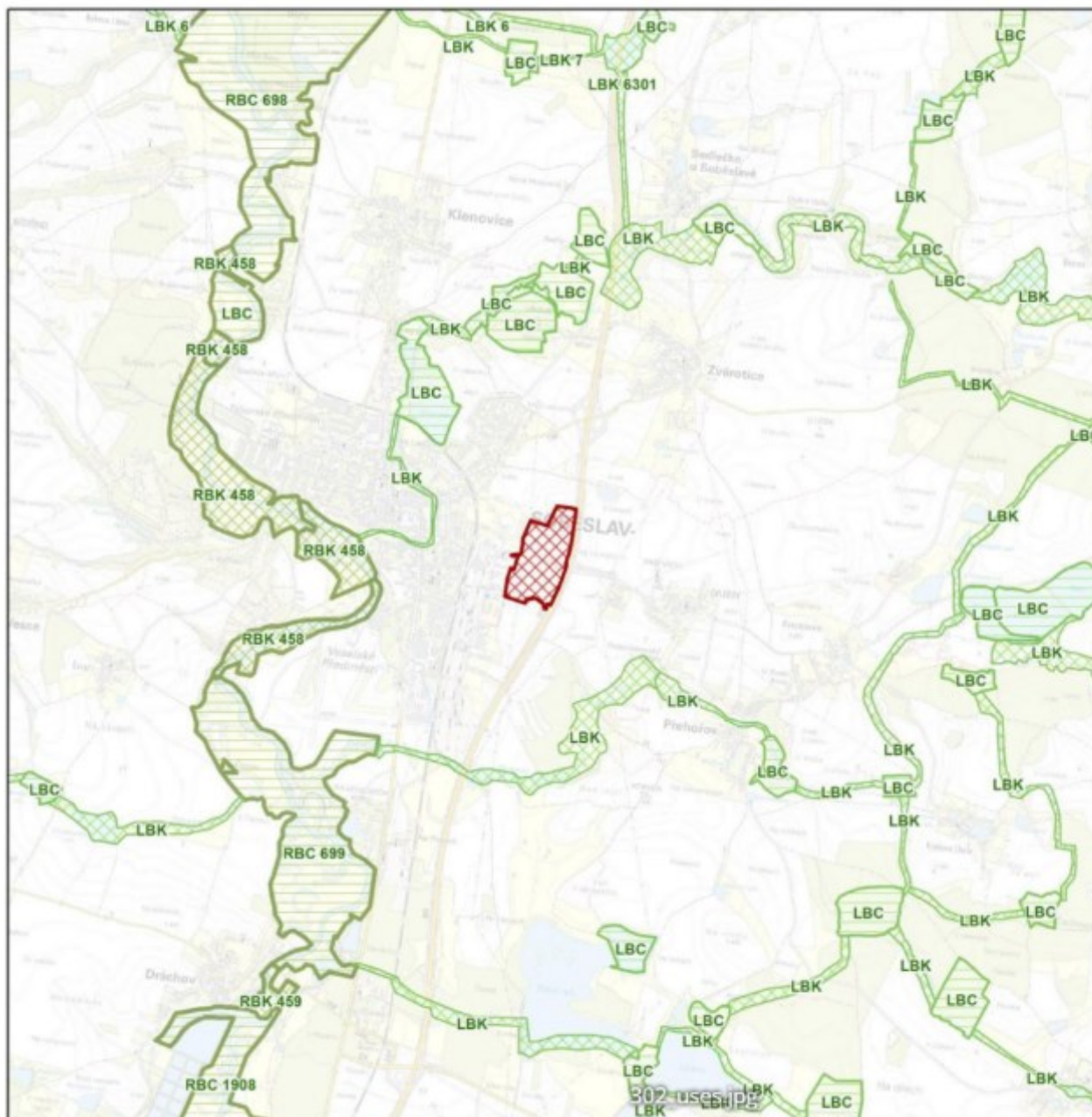
PROVÉST
HODNOCENÍ





Dosavadní změny záměru


- dokoupeno dalších **3.189 m²**
- zvětšení plochy zeleně o **3.000 m²**
- nové řešení zastavení území – celkem **6 jednotlivých hal** namísto 4 hal
- haly odsunuty od ulice Petra Bezruče na vzdálenost min. **30-50 m**, prostor okolo ulice využít na zelený koridor, park, cyklostezka
- **funkční výsadby zeleně**
- **revitalizace kapličky**
- **přírodní charakter** vodohospodářských opatření

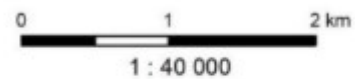
302 ÚSES

průmyslová zóna Soběslav



-  regionální biocentrum
-  regionální biokoridor
-  lokální biocentrum
-  lokální biokoridor

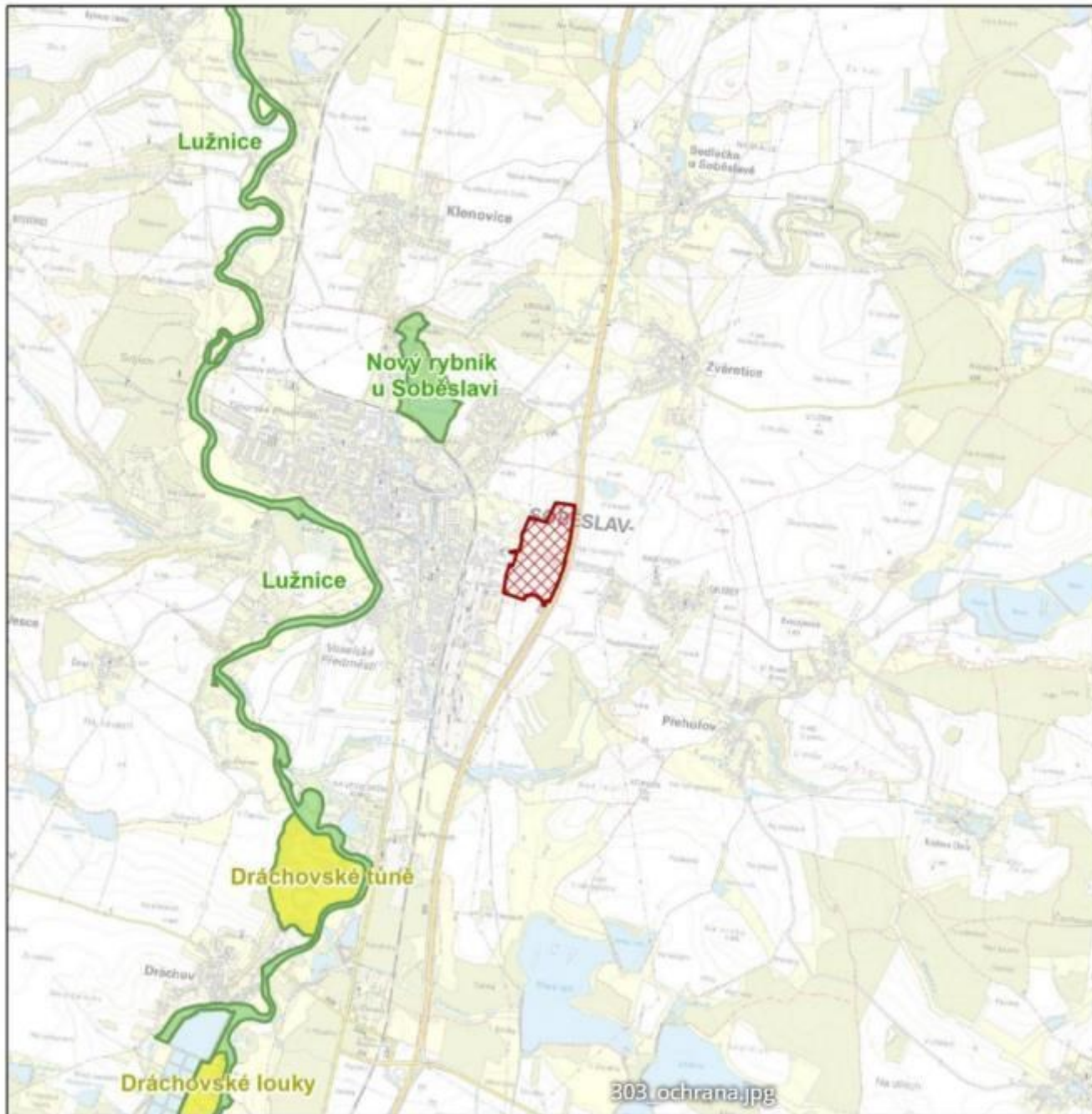
 umístění záměru





Kateřina LAGNER ZÍMOVÁ
Praha 2021
Zdroj podkladové mapy:
ÚSES, geoportál Jihočeského kraje
ČÚZK, Základní mapa 1 : 25000

303 OCHRANA PŘÍRODY

průmyslová zóna Soběslav



-  přírodní památka
-  přírodní rezervace

 umístění záměru

S
↑

0 1 2 km
1 : 40 000

Kateřina LAGNER ZÍMOVÁ
Praha 2021
Zdroj podkladové mapy:
AOPK, MZCHÚ
ČÚZK, Základní mapa 1 : 25 000





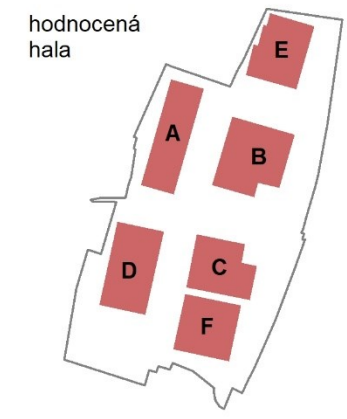







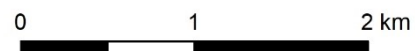
307a ANALÝZA VIDITELNOSTI

viditelnost všech hal

průmyslová zóna Soběslav



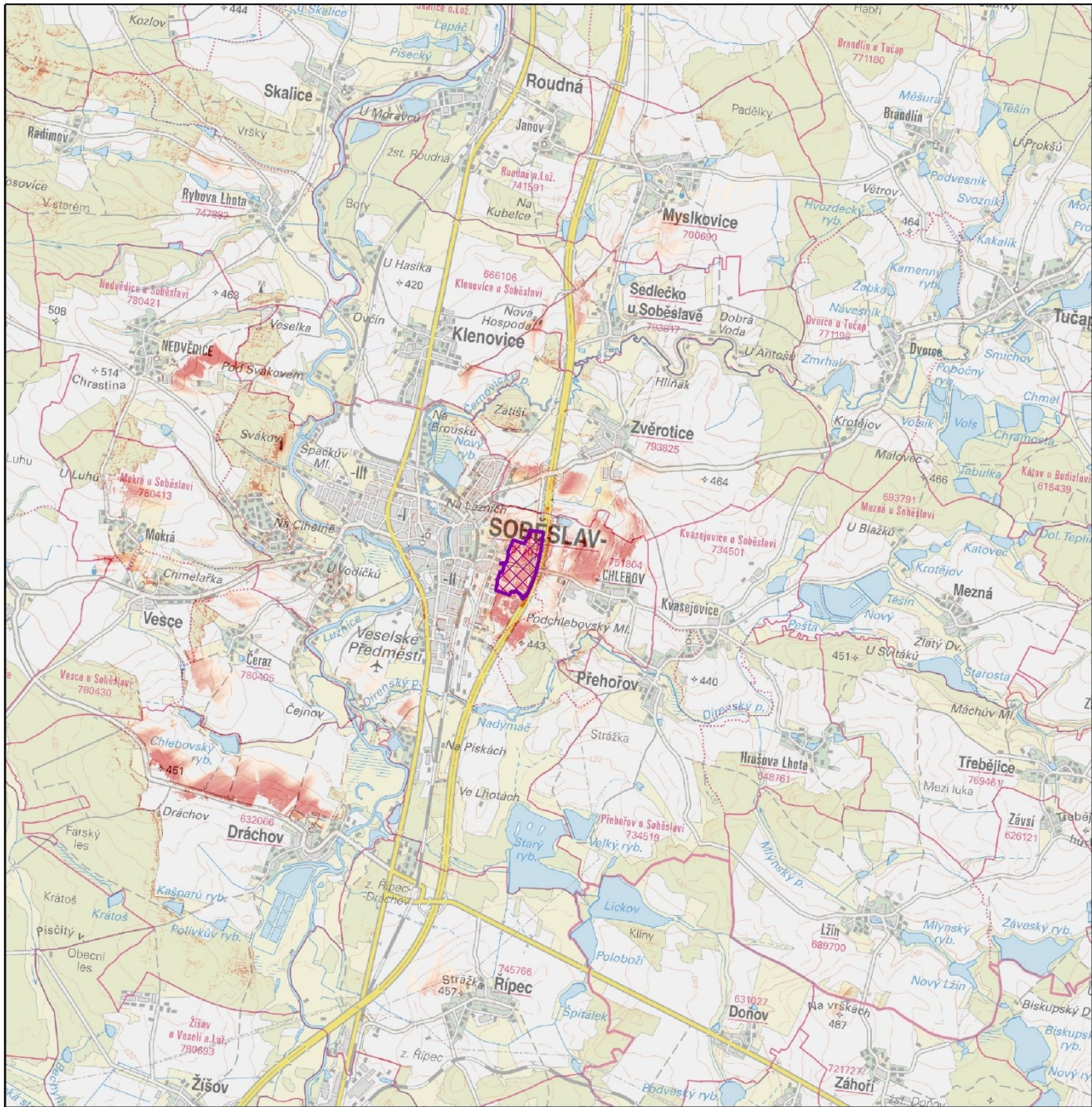
-  záměr je hodně viditelný
-  záměr není vidět
-  umístění záměru



1 : 60 000

Kateřina LAGNER ZÍMOVÁ
Praha 2021

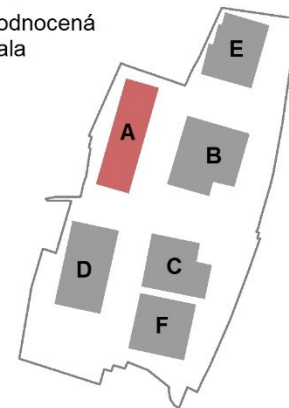
Zdroj podkladové mapy:
ČÚZK, DMP 1G
ČÚZK, Základní mapa 1 : 50 000






307b ANALÝZA VIDITELNOSTI viditelnost haly A

průmyslová zóna Soběslav

hodnocená hala



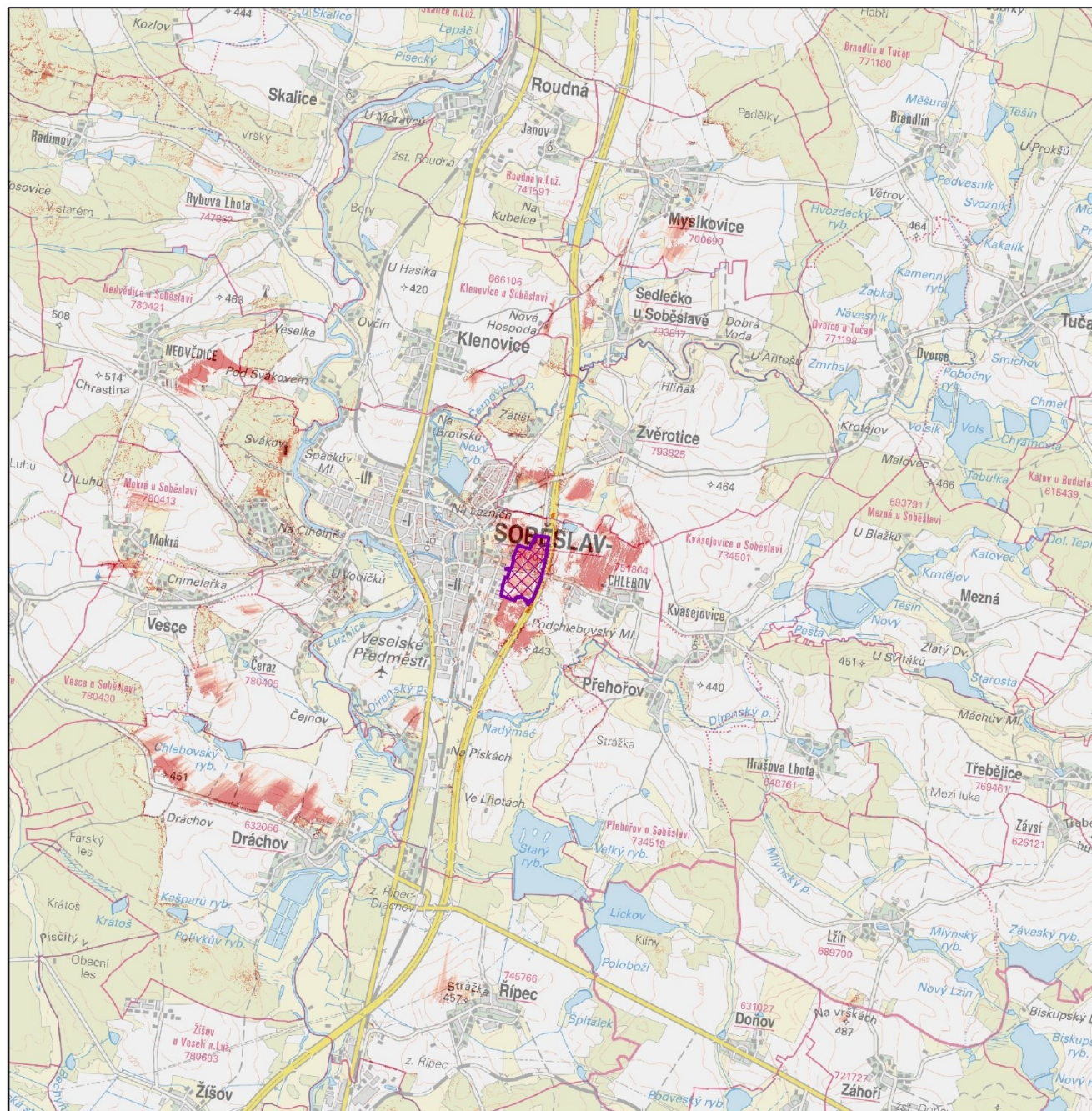
-  záměr je hodně viditelný
-  záměr není vidět
-  umístění záměru



1 : 60 000

Kateřina LAGNER ZÍMOVÁ
Praha 2021

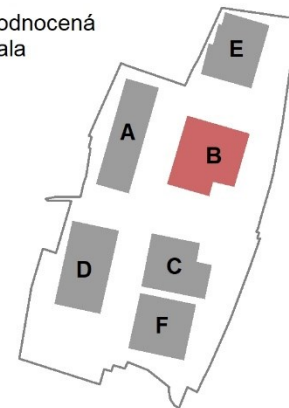
Zdroj podkladové mapy:
ČÚZK, DMP 1G
ČÚZK, Základní mapa 1 : 50 000






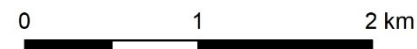
307c ANALÝZA VIDITELNOSTI viditelnost haly B

průmyslová zóna Soběslav

hodnocená hala



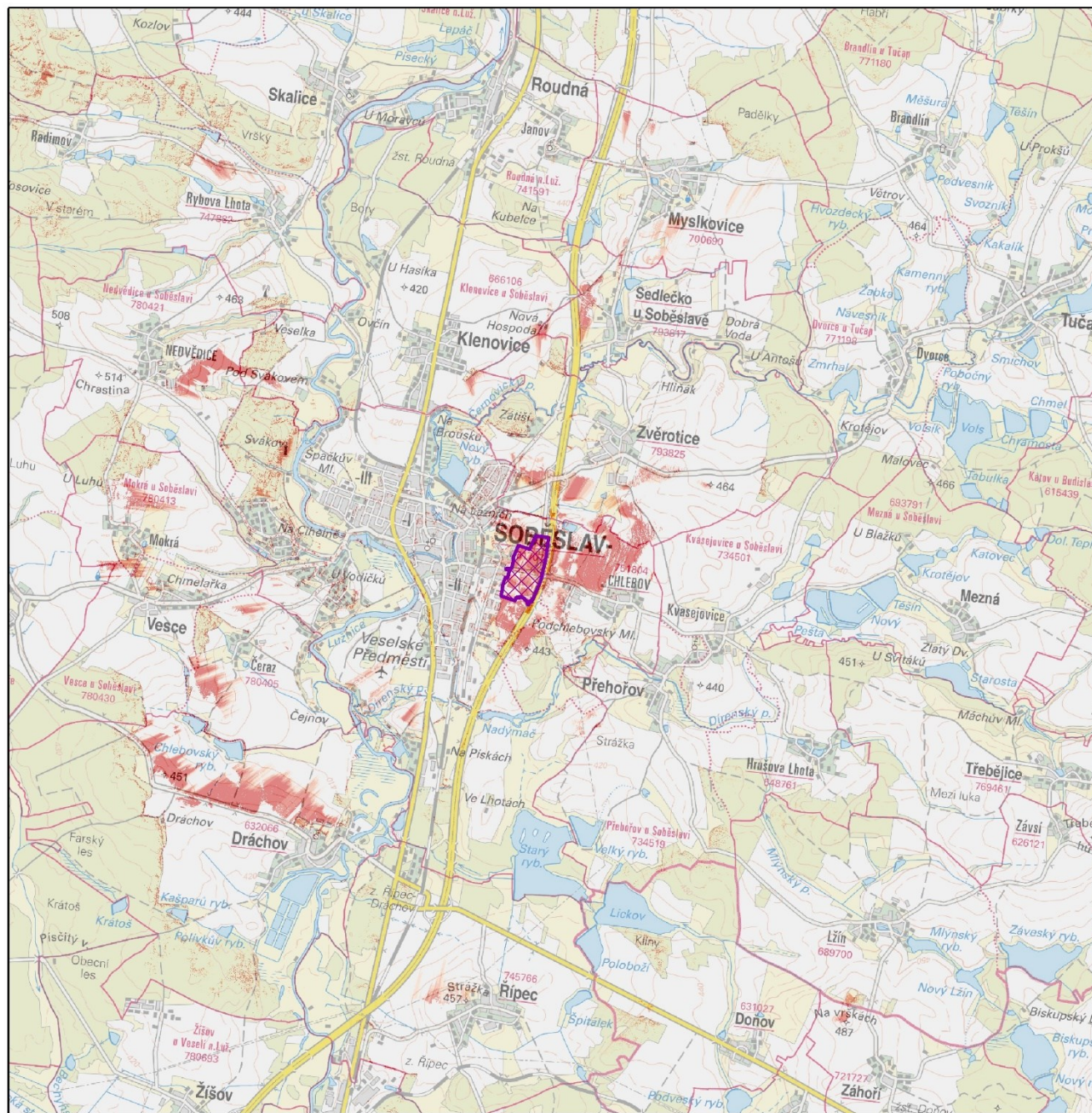
-  záměr je hodně viditelný
-  záměr není vidět
-  umístění záměru



1 : 60 000

Kateřina LAGNER ZÍMOVÁ
Praha 2021

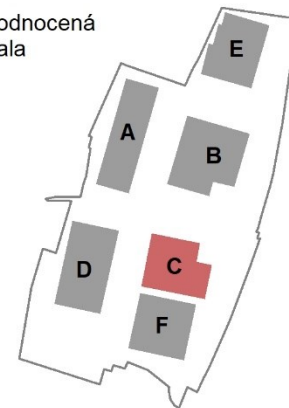
Zdroj podkladové mapy:
ČÚZK, DMP 1G
ČÚZK, Základní mapa 1 : 50 000






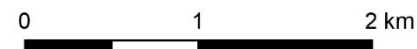
307d ANALÝZA VIDITELNOSTI viditelnost haly C

průmyslová zóna Soběslav

hodnocená hala



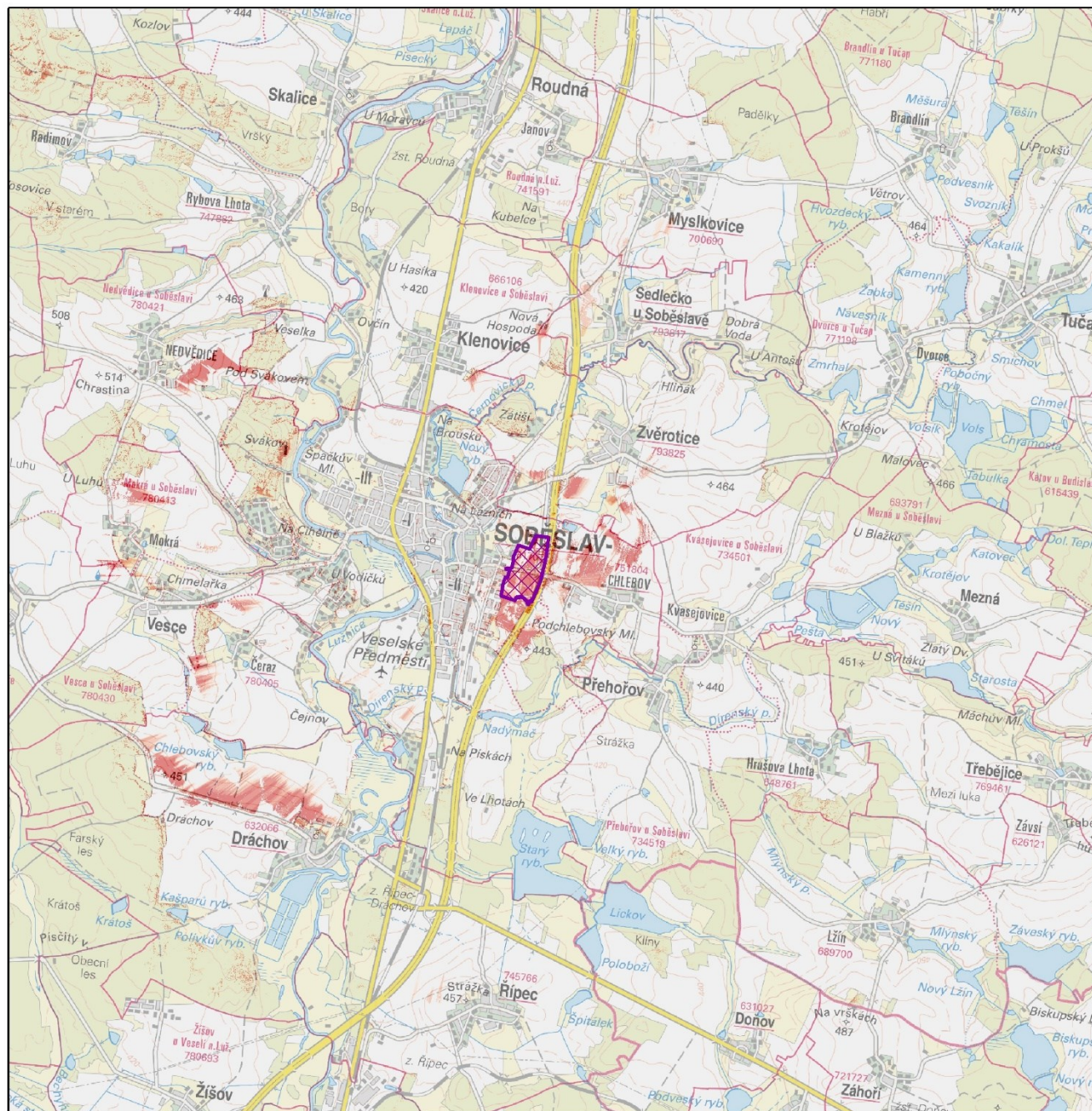
-  záměr je hodně viditelný
-  záměr není vidět
-  umístění záměru



1 : 60 000

Kateřina LAGNER ZÍMOVÁ
Praha 2021

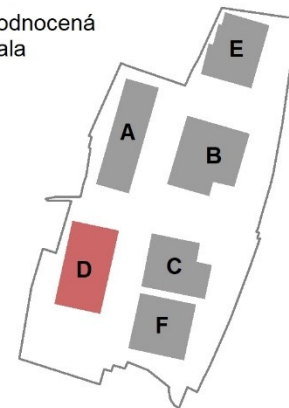
Zdroj podkladové mapy:
ČÚZK, DMP 1G
ČÚZK, Základní mapa 1 : 50 000






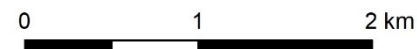
307e ANALÝZA VIDITELNOSTI viditelnost haly D

průmyslová zóna Soběslav

hodnocená hala



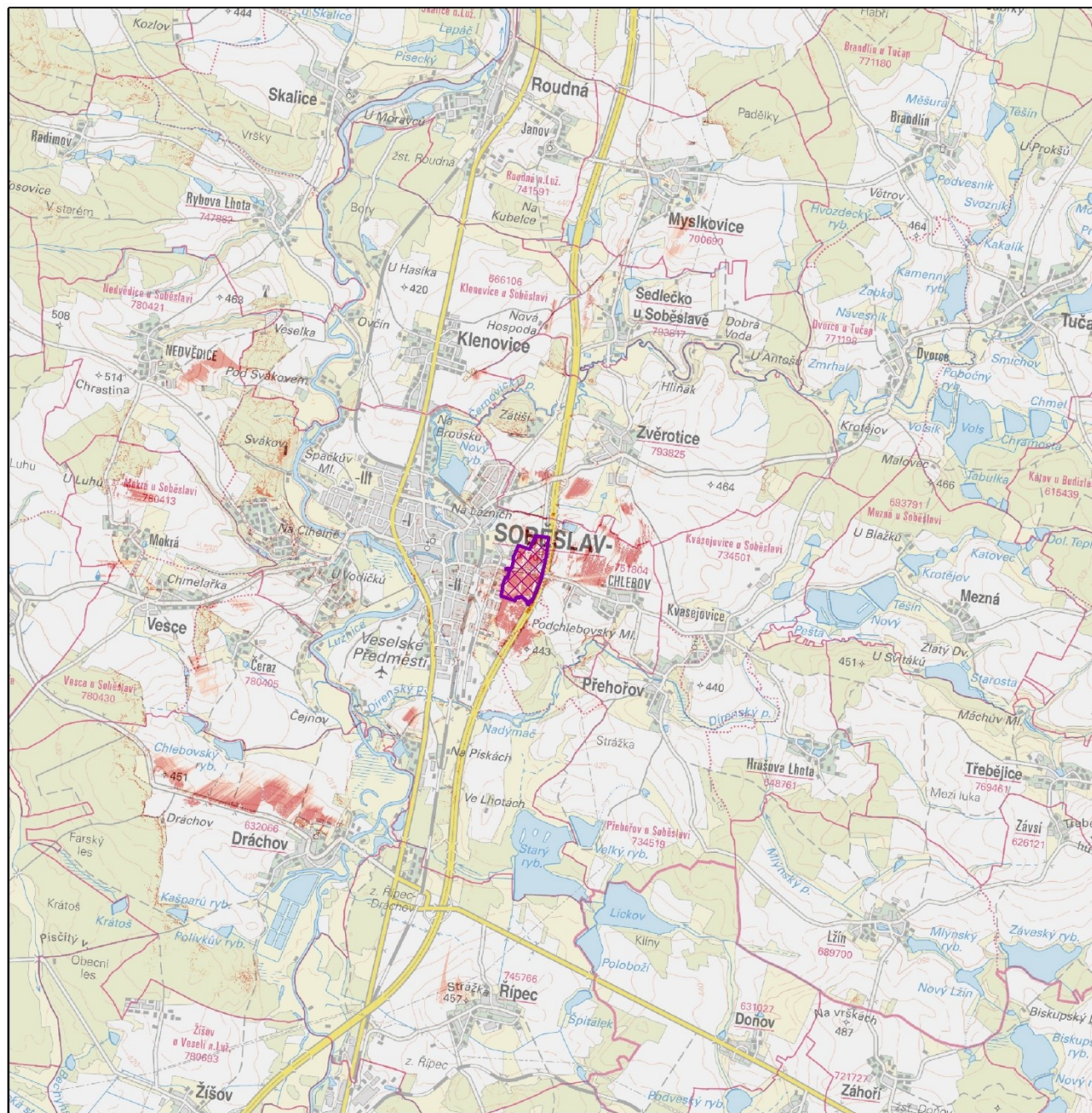
-  záměr je hodně viditelný
-  záměr není vidět
-  umístění záměru



1 : 60 000

Kateřina LAGNER ZÍMOVÁ
Praha 2021

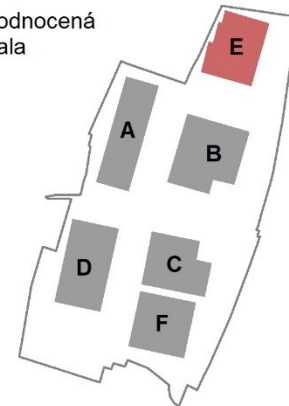
Zdroj podkladové mapy:
ČÚZK, DMP 1G
ČÚZK, Základní mapa 1 : 50 000






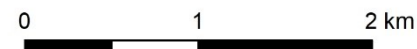
307f ANALÝZA VIDITELNOSTI viditelnost haly E

průmyslová zóna Soběslav

hodnocená hala



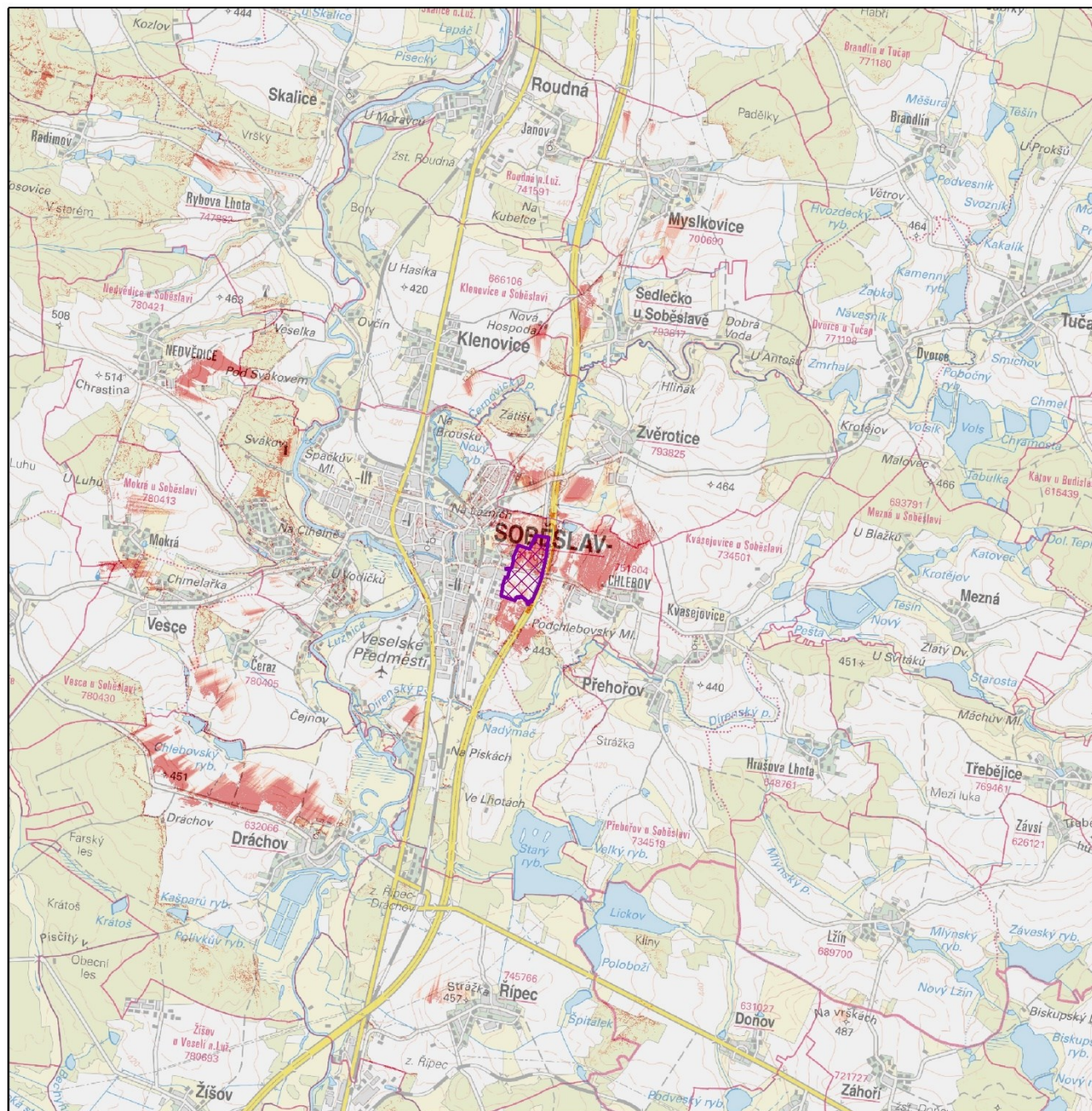
-  záměr je hodně viditelný
-  záměr není vidět
-  umístění záměru



1 : 60 000

Kateřina LAGNER ZÍMOVÁ
Praha 2021

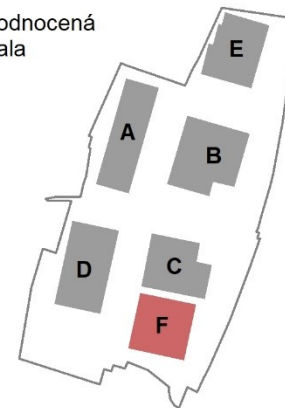
Zdroj podkladové mapy:
ČÚZK, DMP 1G
ČÚZK, Základní mapa 1 : 50 000






307g ANALÝZA VIDITELNOSTI viditelnost haly F

průmyslová zóna Soběslav

hodnocená hala



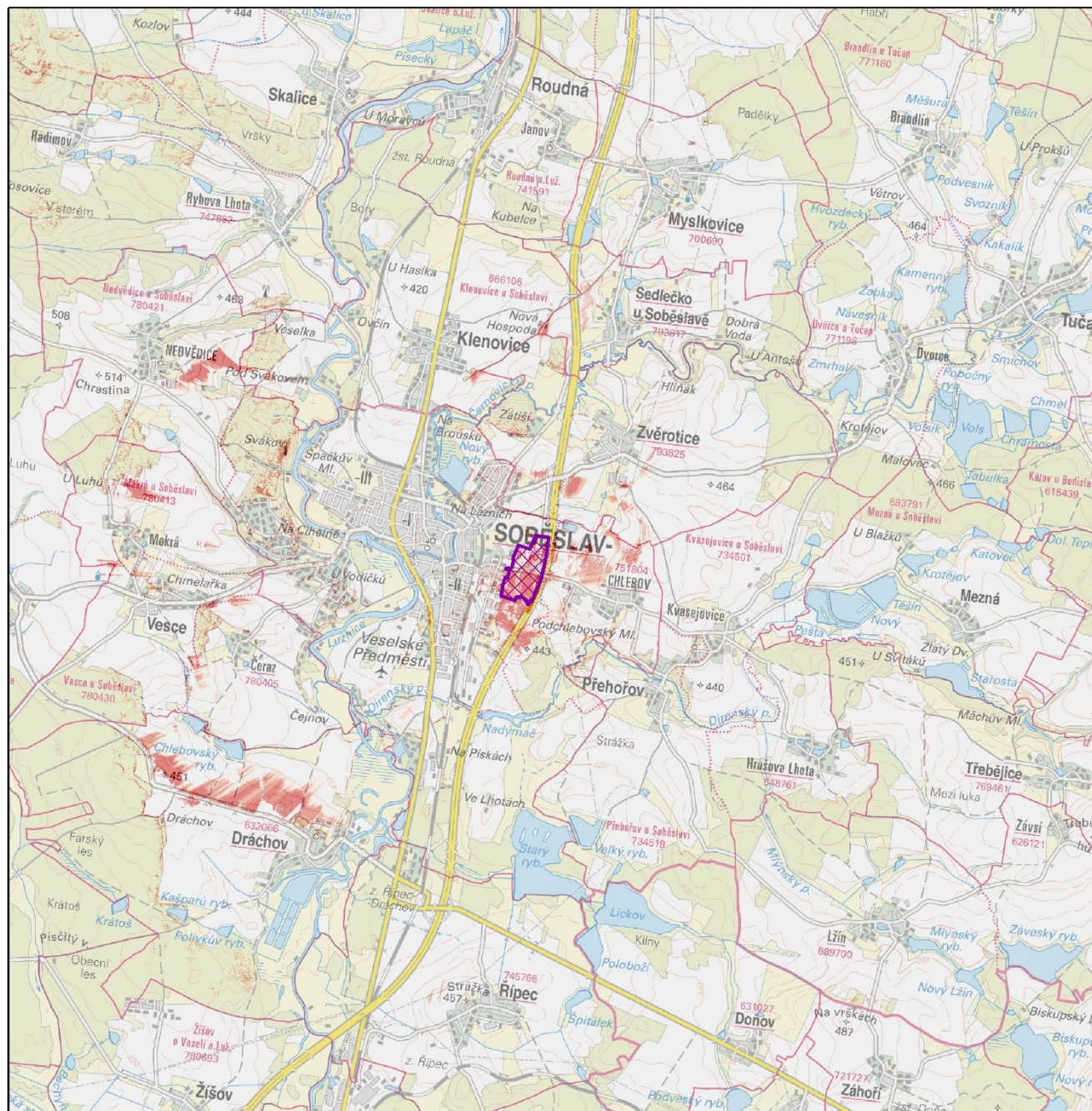
-  záměr je hodně viditelný
-  záměr není vidět
-  umístění záměru



1 : 60 000

Kateřina LAGNER ZÍMOVÁ
Praha 2021

Zdroj podkladové mapy:
ČÚZK, DMP 1G
ČÚZK, Základní mapa 1 : 50 000



Zákonná kritéria pro ochranu krajinného rázu (§12 Zák. 114/1992 Sb)

Tabulka vlivu záměru na zákonná kritéria krajinného rázu (§12)

Vliv na rysy a hodnoty přírodní charakteristiky **SLABÝ VLIV**

Vliv na rysy a hodnoty kulturní charakteristiky **SLABÝ VLIV**

Vliv na VKP **ŽÁDNÝ VLIV**

Vliv na ZCHÚ **ŽÁDNÝ VLIV**

Vliv na kulturní dominanty **SLABÝ VLIV**

Vliv na estetické hodnoty **SLABÝ VLIV**

Vliv na harmonické měřítko krajiny **SLABÝ VLIV**

Vliv na harmonické vztahy v krajině **STŘEDNĚ SILNÝ VLIV**

Záměr představuje slabý až středně silný zásah do krajinného rázu, chráněného dle § 12 zákona č. 114/1992 Sb. o ochraně přírody a krajiny, zejména ve vztahu k harmonickým vztahům v krajině.

Za podmínek uvedených v kapitole doporučení není realizace záměru v rozporu se zájmy ochrany přírody a krajiny dle zákona č. 114/1992 Sb. o ochraně přírody a krajiny.

Opatření pro snížení vlivu záměru



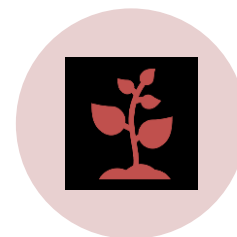
FUNKČNÍ VÝSADBY
ZELENĚ



SNÍŽENÍ VIZUÁLNÍHO
DOPADU ZÁMĚRU



NOVÉ BIOTOPY



OBNOVA SAKRÁLNÍ
ARCHITEKTURY