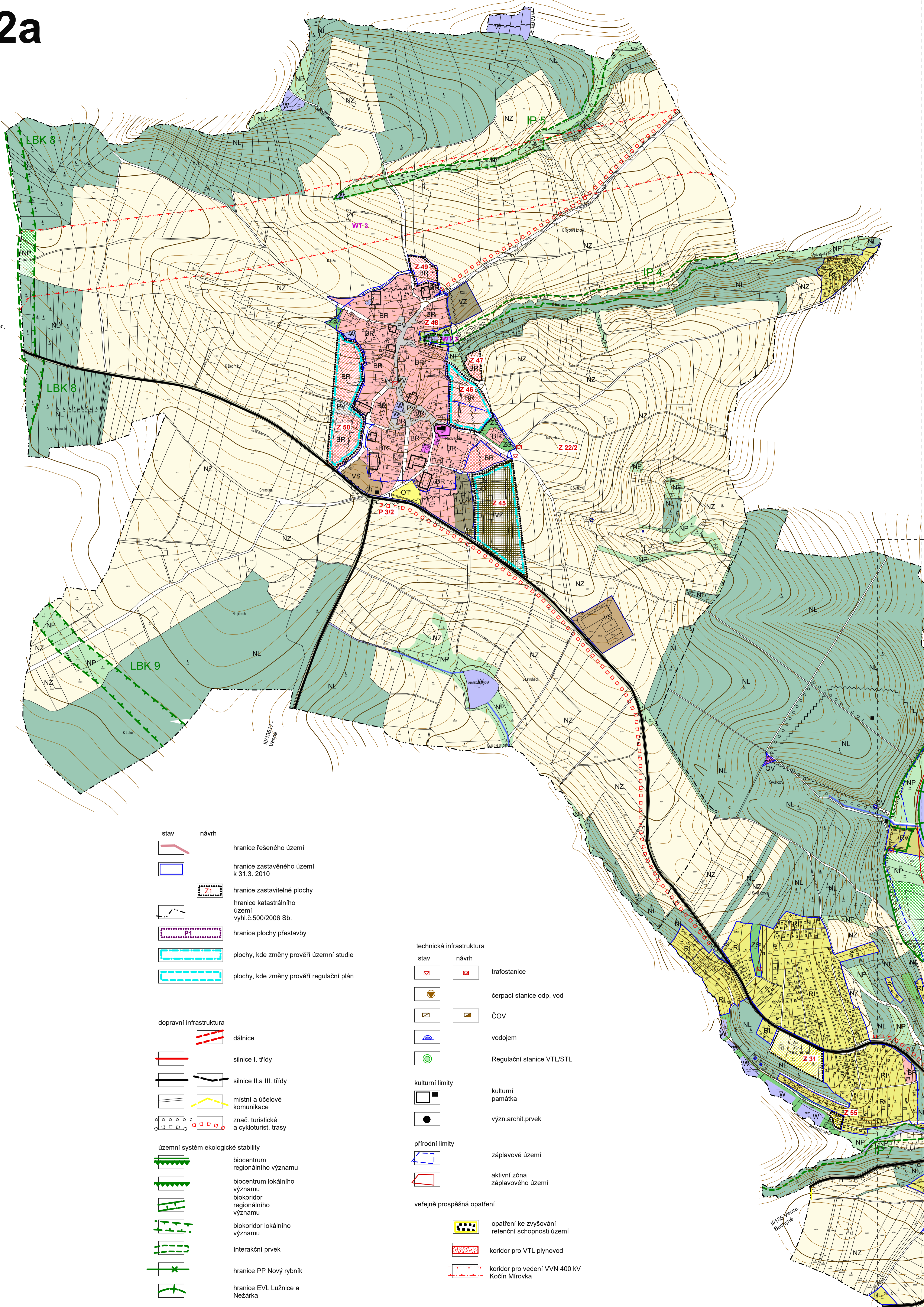


III/13514-
Debník



- | | | |
|---|--------------|---|
| stav | návrh | |
| | | hranice řešeného území |
| | | hranice zastavěného území k 31.3. 2010 |
| | | hranice zastavitelné plochy |
| | | hranice katastrálního území vyhl.č.500/2006 Sb. |
| | | hranice plochy přestavby |
| | | plochy, kde změny prověří územní studie |
| | | plochy, kde změny prověří regulační plán |
| dopravní infrastruktura | | |
| | | dálnice |
| | | silnice I. třídy |
| | | silnice II.a III. třídy |
| | | místní a účelové komunikace |
| | | znač. turistické a cykloturist. trasy |
| územní systém ekologické stability | | |
| | | biocentrum regionálního významu |
| | | biocentrum lokálního významu |
| | | biokoridor regionálního významu |
| | | biokoridor lokálního významu |
| | | Interakční prvek |
| | | hranice PP Nový rybník |
| | | hranice EVL Lužnice a Nežárka |

- | | | |
|-----------------------------------|--|---|
| technická infrastruktura | | |
| | | trafostanice |
| | | čerpací stanice odp. vod |
| | | ČOV |
| | | vodojem |
| | | Regulační stanice VTL/STL |
| kulturní limity | | |
| | | kulturní památka |
| | | význ.archit.prvek |
| přírodní limity | | |
| | | záplavové území |
| | | aktivní zóna záplavového území |
| veřejně prospěšná opatření | | |
| | | opatření ke zvyšování retenční schopnosti území |
| | | koridor pro VTL plynovod |
| | | koridor pro vedení VVN 400 kV Kočín Mírovka |

III/13519-
Čeraz