

Město Soběslav

Nařízení č. 3/2014

Rada města Soběslavi – obce s rozšířenou působností vydává usnesením č. 15/215/2014 ze dne 19.8.2014, podle § 25 odst. 2 a § 48 odst. 2 písmeno d) zákona č. 289/1995 Sb., o lesích a o změně a doplnění některých zákonů (lesní zákon), ve znění pozdějších předpisů a v souladu s § 11 odst. 2 a § 102 odst. 2 písm. d) zákona č. 128/2000 Sb., o obcích ve znění pozdějších předpisů toto nařízení:

Článek 1

Městský úřad Soběslav vyhláší záměr zadat zpracování lesních hospodářských osnov dle § 25, odst. 1 zákona č. 289/1995 Sb., o lesích a o změně a doplnění některých zákonů.

Článek 2

Vlastní zpracování lesních hospodářských osnov zadá Městský úřad Soběslav na základě výběrového řízení podle zákona č. 137/2006 Sb., o veřejných zakázkách, v platném znění.

Článek 3

(1) Lesní hospodářské osnovy budou zpracovány v zařizovacím obvodu bývalého lesního hospodářského celku Jindřichův Hradec, který je tvořen katastrálními územími následujících obcí a je zakreslen v příložené mapě:

Celá zařizovaná k.ú.

Obec	Katastrální území
Borkovice	Borkovice
Dírná	Dírná, Lžín, Nová Ves u Dírné, Záříčí u Dírné, Závší
Drahov	Drahov
Dráčov	Dráčov
Katov u Budislavi	Katov u Budislavi
Mažice	Mažice
Mezná u Soběslavi	Mezná u Soběslavi
Přehořov u Soběslavi	Přehořov u Soběslavi, Hrušova Lhota, Kvasejovice u Soběslavi
Řípec	Řípec
Soběslav	Soběslav, Chlebov, Nedvědice u Soběslavi
Třebějice	Třebějice
Val u Veselí nad Lužnicí	Val u Veselí nad Lužnicí, Hamr nad Nežárkou
Vesce u Soběslavi	Vesce u Soběslavi, Čeraz, Mokrá u Soběslavi
Vlastiboř u Soběslavi	Vlastiboř u Soběslavi, Zaluží u Vlastiboře
Vlkov nad Lužnicí	Vlkov nad Lužnicí
Zálší	Zálší, Klečaty
Zlukov	Zlukov
Zvěrotice	Zvěrotice
Žíšov	Žíšov u Veselí nad Lužnicí

Částečně zařizovaná k.ú. (hranice s LHC Tábor):

Obec	Katastrální území
Budislav	Budislav, Zaluží u Budislavi
Hlavatce	Debrník
Chotěmice	Chotěmice
Klenovice u Soběslavi	Klenovice u Soběslavi
Komárov u Soběslavi	Komárov u Soběslavi
Sviny	Sviny, Kundratice u Svinů
Tučapy u Soběslavi	Tučapy u Soběslavi, Dvorce u Tučap
Veselí nad Lužnicí	Veselí nad Lužnicí, Horusice

(2) Lesní hospodářské osnovy budou vypracovány bezplatně pro všechny právnické a fyzické osoby, které jsou vlastníky lesů o celkové výměře menší než 50 ha, s výjimkou těch, kteří si podle § 24 odst. 3 zákona č. 289/1995 Sb., o lesích a o změně a doplnění některých zákonů, zadali zpracování lesního hospodářského plánu.

Článek 4

- (1) Vlastníci lesů ve výše uvedeném zařizovacím obvodu mají právo u městského úřadu, písemně (popř. ústně do protokolu), uplatnit své připomínky a požadavky na zpracování lesních hospodářských osnov, včetně záměru hospodářských opatření. Tyto připomínky a požadavky může, na základě zmocnění vlastníka lesa, podat jeho odborný lesní hospodář.
- (2) Připomínky a požadavky na zpracování lesních hospodářských osnov mohou uplatnit také další právnické a fyzické osoby, jejichž práva, právem chráněné zájmy nebo povinnosti mohou být dotčeny a orgány státní správy.
- (3) Termín pro oznámení připomínek a požadavků se stanoví do 30.09.2014.
- (4) V tomto termínu je nutné předat orgánu státní správy lesů i návrhy na prohlášení pozemků za pozemky určené k plnění funkcí lesa a to v těch případech, kdy se jedná o pozemky porostlé lesními dřevinami, které nejsou podle evidence katastru nemovitostí vedeny jako kultura 10 – lesní pozemek.
- (5) V uvedeném termínu oznámí vlastníci lesů případně též skutečnost, že pro své lesy zadali zpracování lesního hospodářského plánu.

Článek 5

Vlastník lesa, pro kterého byla zpracována lesní hospodářská osnova, ji obdrží na Městském úřadě Soběslav, odboru životního prostředí, v době od 1.7. 2016 do 31.12.2025 a to na základě písemného potvrzení o jejím převzetí.

Článek 6

Dotčeným osobám se záměr zadat zpracování lesních hospodářských osnov doručuje veřejnou vyhláškou, prostřednictvím městského úřadu a obcí, jejichž katastrální území zasahují do předmětného zařizovacího obvodu, a to vyvěšením způsobem v místě obvyklým, po dobu nejméně 15ti dnů.

Článek 7

Toto nařízení nabývá účinnosti patnáctým dnem následujícím po dni jeho vyvěšení.



.....
Ing. Jindřich Bláha
starosta Města Soběslavi



.....
Mgr. Vladimír Drachovský
místostarosta Města Soběslavi

Příloha:

Mapa se zákresem zařizovacího obvodu

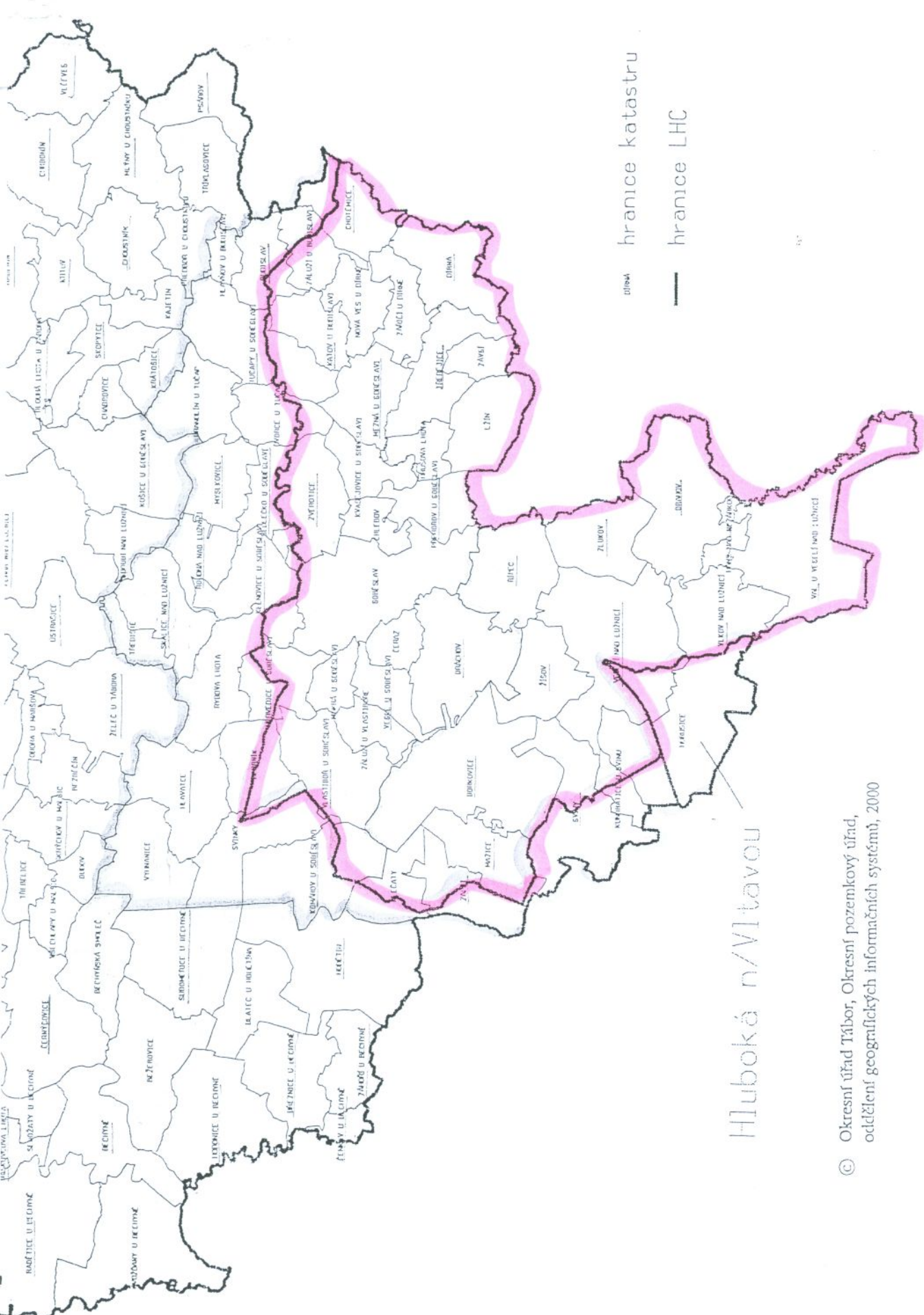
Na úřední desce:

vyvěšeno dne: 26.8.2014

sejmuto dne: 10.9.2014

MĚSTSKÝ ÚŘAD SOBĚSLAV
náměstí Republiky 59
392 01 SOBĚSLAV

.....
otisk úředního razítka, podpis oprávněné osoby



© Okresní úřad Tábor, Okresní pozemkový úřad, oddělení geografických informačních systémů, 2000