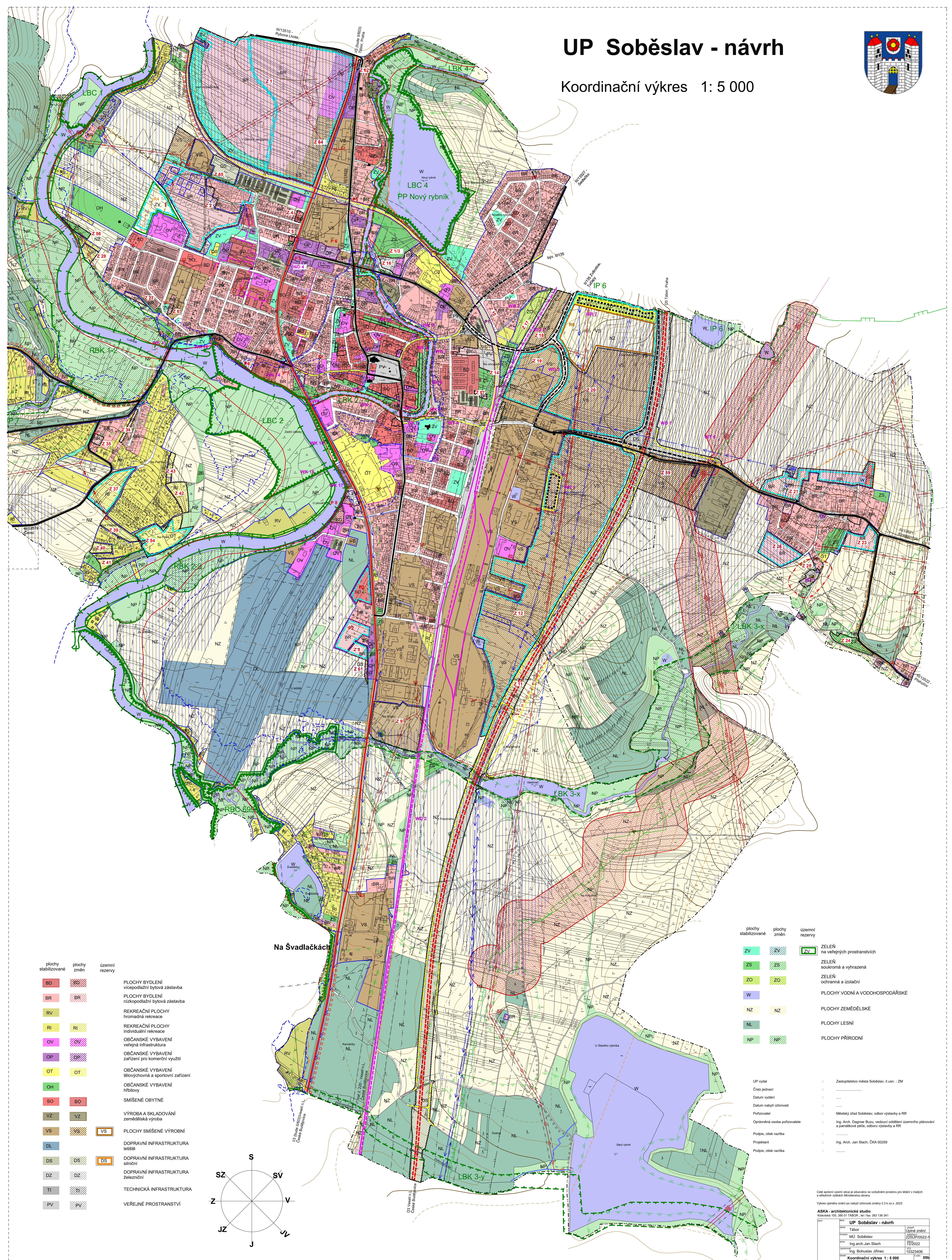


UP Soběslav - návrh

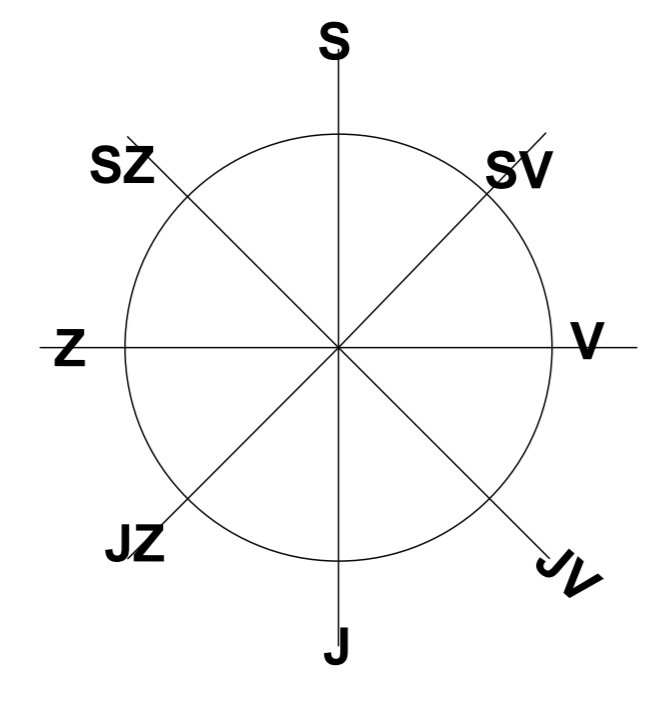
Koordináční výkres 1: 5 000



plochy stabilizované	plochy změn	územní rezervy
BD	BR	RV
BR	BR	RI
RV	RI	OV
RI	OV	OP
OV	OP	OT
OP	OT	OH
OT	OH	SO
OH	SO	VZ
SO	VZ	VS
VZ	VS	DL
VS	DL	DS
DL	DS	DZ
DS	DZ	TI
DZ	TI	PV
TI	PV	
PV		

- PLOCHY BYDENÍ
vícepodlažní bytová zástavba
- PLOCHY BYDENÍ
nízkopodlažní bytová zástavba
- REKREAČNÍ PLOCHY
hromadná rekreace
- REKREAČNÍ PLOCHY
individuální rekreace
- OBČANSKÉ VYBAVENÍ
veřejná infrastruktura
- OBČANSKÉ VYBAVENÍ
zařízení pro komerční využití
- OBČANSKÉ VYBAVENÍ
tělocvičny a sportovní zařízení
- OBČANSKÉ VYBAVENÍ
hříbový
- SMÍŠENÉ OBYTNÉ
- VÝROBA A SKLADOVÁNÍ
zemědělská výroba
- PLOCHY SMÍŠENÉ VÝROBNÍ
- DOPRAVNÍ INFRASTRUKTURA
letišť
- DOPRAVNÍ INFRASTRUKTURA
silniční
- DOPRAVNÍ INFRASTRUKTURA
železniční
- TECHNICKÁ INFRASTRUKTURA
- VEREJNÉ PROSTRANSTVÍ

Na Švadlačkách



plochy stabilizované	plochy změn	územní rezervy	LEGENDA
ZV	ZV	ZV	ZELEŇ na veřejných prostranstvích
ZS	ZS	ZS	ZELEŇ soukromá a vyhrazená
ZO	ZO	ZO	ZELEŇ ochranná a izolační
W	W	W	PLOCHY VODNÍ A VODOHOSPODÁRSKÉ
NZ	NZ	NZ	PLOCHY ZEMĚDĚLSKÉ
NL	NL	NL	PLOCHY LESNÍ
NP	NP	NP	PLOCHY PŘÍRODNÍ

UP vydal	Zastupitelstvo města Soběslav, č. zn. : 2M
Číslo jednání	
Datum vydání	
Datum nabytí účinnosti	
Pořizovatel	Městský úřad Soběslav, odbor výstavby a RR
Opřevzatá osoba pořizovatele	Ing. Arch. Dagmar Buzá, vedoucí oddělení územního plánování a památkové péče, odbor výstavby a RR
Podpis, oteisk razítka	
Projektant	Ing. Arch. Jan Stach, ČKA 00259
Podpis, oteisk razítka	

Časť správy územní úpravy je stabilizovaná ve vzájemném prostoru pro město i margulch a středních výškách Ministerstva obrany
Výkres úplného změny po nabytí účinnosti změny č.3 k ú.z. 2023

ASKA - architektonické studio			
Kokusová 105, 390 01 TÁBOR, tel / fax: 383 136 341			
UP Soběslav - návrh			
Titul	Tabor	územní	
číslo	MJ Soběslav	229/UP/0522-1	
autor	Ing. arch. Jan Stach	12/2022	
oprávnění	Ing. Bohuslav Jirinec	12/2022	
projektor		1032/3406	
Koordináční výkres	1: 5 000		