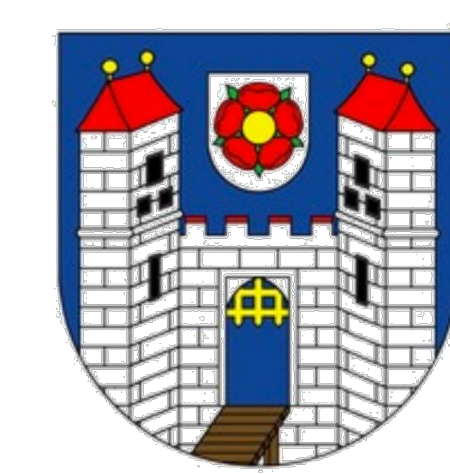


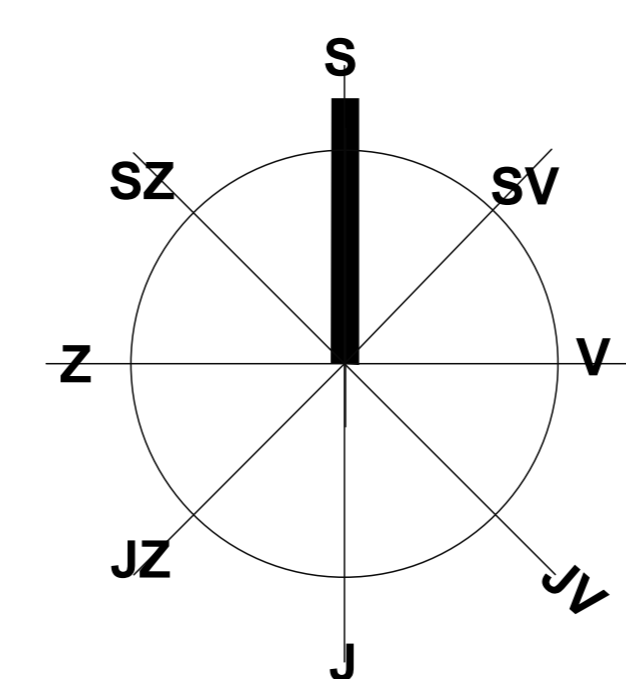
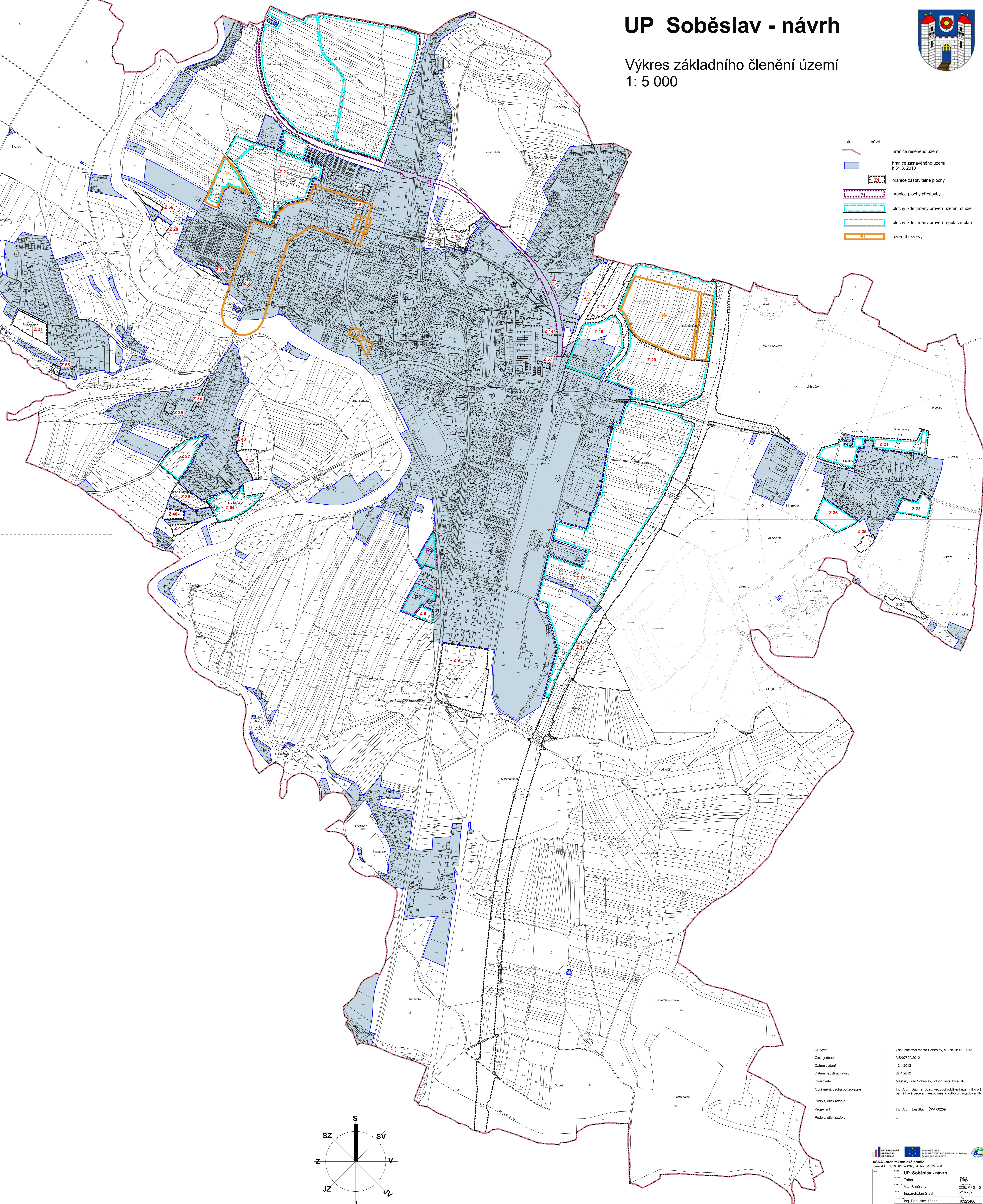
UP Soběslav - návrh

Výkres základního členění území
1: 5 000



- | | | |
|--|--|------------------------|
| | obvůh | hranice řešeného území |
| | hranice zastavěného území k 31.3.2010 | |
| | hranice zastavěných ploch | |
| | hranice plochy přestavby | |
| | plochy, kde změny prověří územní studie | |
| | plochy, kde změny prověří regulační plán | |
| | územní rezervy | |

Výkres základního členění území
1: 5 000



UP číslo: MŠP/163/2012
Číslo návrhu: 13.4.2012
Datum vydání: 17.4.2012
Číslo revize: 1
Příloha: 1
Opisová deska: 1
Popis: 1
Příloha: 1
Příloha: 1

Zastupitelstvo města Soběslav, c. úst. 619/99/2012
13.4.2012
Městský úřad Soběslav, odbor územního plánování
Ing. Arch. Dagmar Blahová, vedoucí odboru územního plánování
Ing. Arch. Jan Štech, OÚA 0025

Zastupitelstvo města Soběslav		Městský úřad Soběslav	
Ing. Arch. Jan Štech	02.02.2012	Ing. Arch. Jan Štech	02.02.2012
Ing. Arch. Jan Štech	02.02.2012	Ing. Arch. Jan Štech	02.02.2012
Základní členění území	1: 5 000	01	