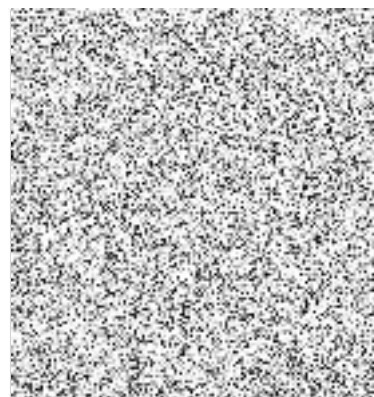


Změna rozpočtu č. ZM 1/2025		
Schváleno usnesením č. ZM 13/074/2025 1) ze dne 19.2.2025		
Příjmy	Třída	Kč
Daňové	1xxx	- Kč
Nedaňové	2xxx	226 666,67 Kč
Kapitálové	3xxx	- Kč
Přijaté transfery	4xxx	1 431 048,00 Kč
Příjmy celkem		1 657 714,67 Kč
Výdaje		
Sk. 1	Zemědělství, lesní hospodářství	- Kč
	Běžné výdaje	- Kč
	Kapitálové výdaje	- Kč
Sk. 2	Průmyslová a ostatní odvětví hospodářství	11 800 000,00 Kč
	Běžné výdaje	- Kč
	Kapitálové výdaje	11 800 000,00 Kč
Sk. 3	Služby pro obyvatelstvo	- 5 290 952,00 Kč
	Běžné výdaje	1 509 048,00 Kč
z toho:	MŠ Duha - příspěvek na provoz	- Kč
	MŠ Nerudova - příspěvek na provoz	- Kč
	ZŠ Komenského - příspěvek na provoz	- Kč
	ZŠ E. Beneše - příspěvek na provoz	- Kč
	Kulturní dům - příspěvek na provoz	- Kč
	Zdravotnictví (poliklinika) - příspěvek na provoz	- Kč
	Kapitálové výdaje	- 6 800 000,00 Kč
Sk. 4	Sociální služby	1 422 000,00 Kč
	Běžné výdaje	1 422 000,00 Kč
z toho:	Senior-dům - příspěvek na provoz	- Kč
	Kapitálové výdaje	- Kč
Sk. 5	Bezpečnost a právní ochrana	1 200 000,00 Kč
	Běžné výdaje	- Kč
	Kapitálové výdaje	1 200 000,00 Kč
Sk. 6	Všeobecná veřejná správa a služby	539 115,87 Kč
	Běžné výdaje	539 115,87 Kč
	Kapitálové výdaje	- Kč
Výdaje celkem		9 670 163,87 Kč
SALDO ROZPOČTU (příjmy - výdaje)	-	8 012 449,20 Kč
FINANCOVÁNÍ - z toho		
Použití prostředků z BU - 8115		8 012 449,20 Kč
Změna stavu prostředků na BU	-	8 012 449,20 Kč
Rozklikávací rozpočty minulých let, včetně plnění, jsou zveřejněné na Internetu viz https://monitor.statnipokladna.cz		

Zpracovala: Bc. Zuzana Schejbalová



Na vědomí: Návrh na změnu rozpočtu města Soběslavi na rok 2025 - Rozpočtové opatření č. ZM 1/2025

č.	Název položky	Příjmy	Výdaje
1.	Vratka dotace na výkon náhradní rodinné péče 2024		283 882,50 Kč
2.	Vratka dotace na volby do EP 2024		24 954,70 Kč
3.	Vratka dotace na volby do Senátu PČR a Zastup. kraje 2024		3 612,00 Kč
4.	Příjem náhrady na činnost OLH - IV. čtvrtletí r. 2024		-325 387,00 Kč
5.	Správa v lesním hosp. - Služby spojené s činnostmi OLH - IV. Q 2024		325 387,00 Kč
6.	Příjem vratky - Lékařská služba první pomoci 2024 - Poliklinika Soběslav	226 666,67 Kč	
7.	Odeslání vratky - Lékařská služba první pomoci 2024 - Poliklinika Soběslav		226 666,67 Kč
8.	Komunální služby a územní rozvoj inv. - 3. etapa inž. sítě sídl. Svákov		-12 500 000,00 Kč
9.	Silnice inv. - 3. etapa inž. sítě sídl. Svákov		5 600 000,00 Kč
10.	Ostatní zálež. poz. komunikací inv.- chodníky 3. etapa inž. sítě sídl. Svákov		1 700 000,00 Kč
11.	Odvádění a čišt. odpad. vod inv. - 3. etapa inž. sítě sídl. Svákov		2 500 000,00 Kč
12.	Pitvná voda inv. - vodovod 3. etapa inž. sítě sídl. Svákov		1 500 000,00 Kč
13.	Výstavba a údržba inž. sítí inv. - plynovod 3. etapa inž. sítě sídl. Svákov		1 200 000,00 Kč
14.	Veřejné osvětlení inv. - veř. osvětlení 3. etapa inž. sítě sídl. Svákov, ostatní		1 000 000,00 Kč
15.	Bezpečnost silničního provozu inv. - rychlostní radar		500 000,00 Kč
16.	Sportovní zařízení ve vlast. obce inv. - závlahy sport. hřišť		1 000 000,00 Kč
17.	Bezpečnost a veřejný pořádek inv. - městský kamerový systém		1 200 000,00 Kč
18.	Příjem dotace na výkon náhradní rodinné péče 2025	1 422 000,00 Kč	
19.	Výdaje spojené s výkonem náhradní rodinné péče 2025		1 422 000,00 Kč
20.	Příspěvek pro SMS s.r.o. inv. - pořízení zametacího stroje		2 500 000,00 Kč
21.	Příspěvek pro SMS s.r.o. neinv. - navýšení provozních nákladů		1 500 000,00 Kč
22.	Příjem dotace - ZŠ Soběslav, Komenského - "Obědy pro jihočeské děti"	9 048,00 Kč	
23.	Odeslání dotace - ZŠ Soběslav, Komenského - "Obědy pro jihočeské děti"		9 048,00 Kč
	Celkem	1 657 714,67 Kč	9 670 163,87 Kč

Financování - použití prostředků z BÚ	8 012 449,20 Kč
----------------------------------------------	------------------------

Zpracovala: Bc. Zuzana Schejbalová

